

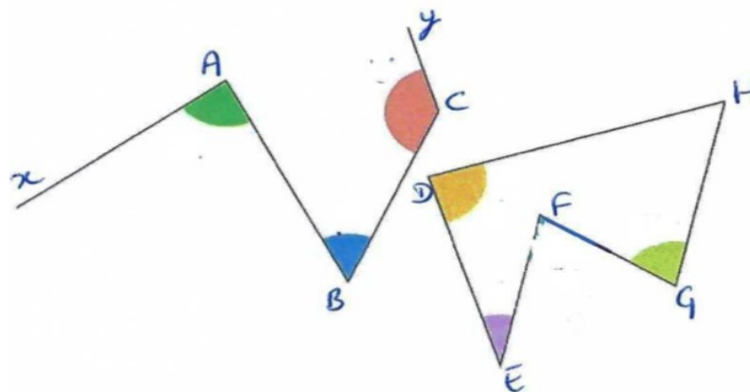
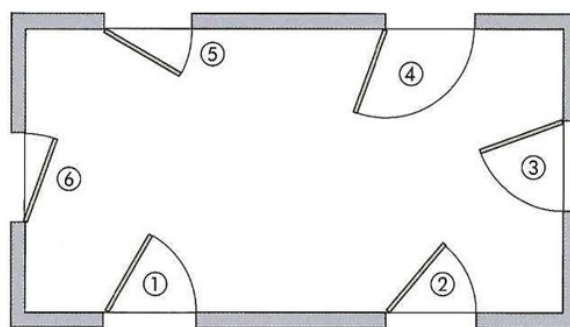
□ Introduction de la notion d'angle en comparant des angles à l'aide d'un gabarit d'angle :

1) On a représenté une pièce vue de dessus avec ses six portes ouvertes. **Classe les six portes de la moins ouverte à la plus ouverte :**

2) A l'aide du **gabarit** fourni par ton professeur, **vérifie tes réponses.**

3) Regarde les **vidéos 4 et 5** pour découvrir d'autre méthodes permettant de comparer des angles

4) **En utilisant un gabarit, classe les angles marqués ci-contre, dans l'ordre croissant d'ouverture.**



Introduction du vocabulaire et des notations : □ Cherchons p 158 ( 182 )



Vidéos n°6 et 2

Je lis, comprends, apprends la **leçon p 158 ( 182 )** du livre

- Je dois savoir identifier des angles dans une figure ( GM141 )
- Je dois savoir reconnaître des angles obtus, aigu et droit ( GM144 )
- Je dois comparer des angles avec un gabarit ( GM142 )



Je travaille les notations :

- ex 1 p 159 ( 183 )
- ex 2 p 159 ( 183 )
- ex 3 p 159 ( 183 )
- ex 5 p 159 ( 183 )

Je corrige mes exercices, et je suis le smiley qui convient ...



Je regarde la vidéo n°2  
J'appelle mon professeur si je ne comprends pas mes erreurs



Je travaille la nature d'un angle : □ ex 4 p 159 ( 183 ) □ ex 6 et 7 p 159 ( 183 )

Je corrige mes exercices, et je suis le smiley qui convient ...



Je regarde la vidéo n°3  
J'appelle mon professeur si je ne comprends pas mes erreurs



**Je suis prêt pour le contrôle de ce chapitre, je le demande à mon professeur ...** □

Je reproduis un angle : □ Activité « Reproduire un angle » (au dos de cette feuille)

Je donne la feuille à mon professeur pour la correction ...



Je regarde la vidéo n°7 et je demande de l'aide.

Je colle cette feuille dans mon cahier si mon professeur a validé mon travail ...